

# LES DÉCHETS VERTS

## COLLECTE ROBOTISÉE

**COLLECTE DE DÉBUT AVRIL  
À FIN NOVEMBRE**



**Déchets verts** : Les déchets verts représentent les tontes, les tailles et les feuilles.



### DÉCHETS ACCEPTÉS

- ❖ Les tontes,
- ❖ Les tailles,
- ❖ Les feuilles.



### DÉCHETS INTERDITS

- ❖ Souche d'arbre,
- ❖ Branche de plus de 80 cm de long et 5 centimètres de diamètre,
- ❖ Sac plastique.



### RÈGLEMENT

- ❖ Les bacs doivent être présentés deux par deux avec la colerette/jupe côté rue, couvercle fermé,
- ❖ Aucun déchet ne doit dépasser du bac,
- ❖ Seulement 1 bac autorisé par foyer fiscal.



### FORMATION GRATUITE

COVALTRI77 organise des formations gratuites aux bonnes pratiques de compostage toute l'année. Il suffit de s'inscrire auprès de nos services à l'adresse : [composteur@covaltri77.fr](mailto:composteur@covaltri77.fr)

# FOIRE AUX QUESTIONS

## Pour quelles raisons mon bac peut ne pas être collecté ?

- ❖ Déchets non conformes,
- ❖ Mauvaise présentation du bac (à l'envers, couvercle mal fermé),
- ❖ Bac souillé ou cassé.

## Comment sont traités les déchets verts ?

Les déchets végétaux relèvent des déchets dits fermentescibles. Une fois collectés, ils sont dirigés vers des usines de compostage où ils subiront différents traitements destinés à les transformer en matières valorisables.

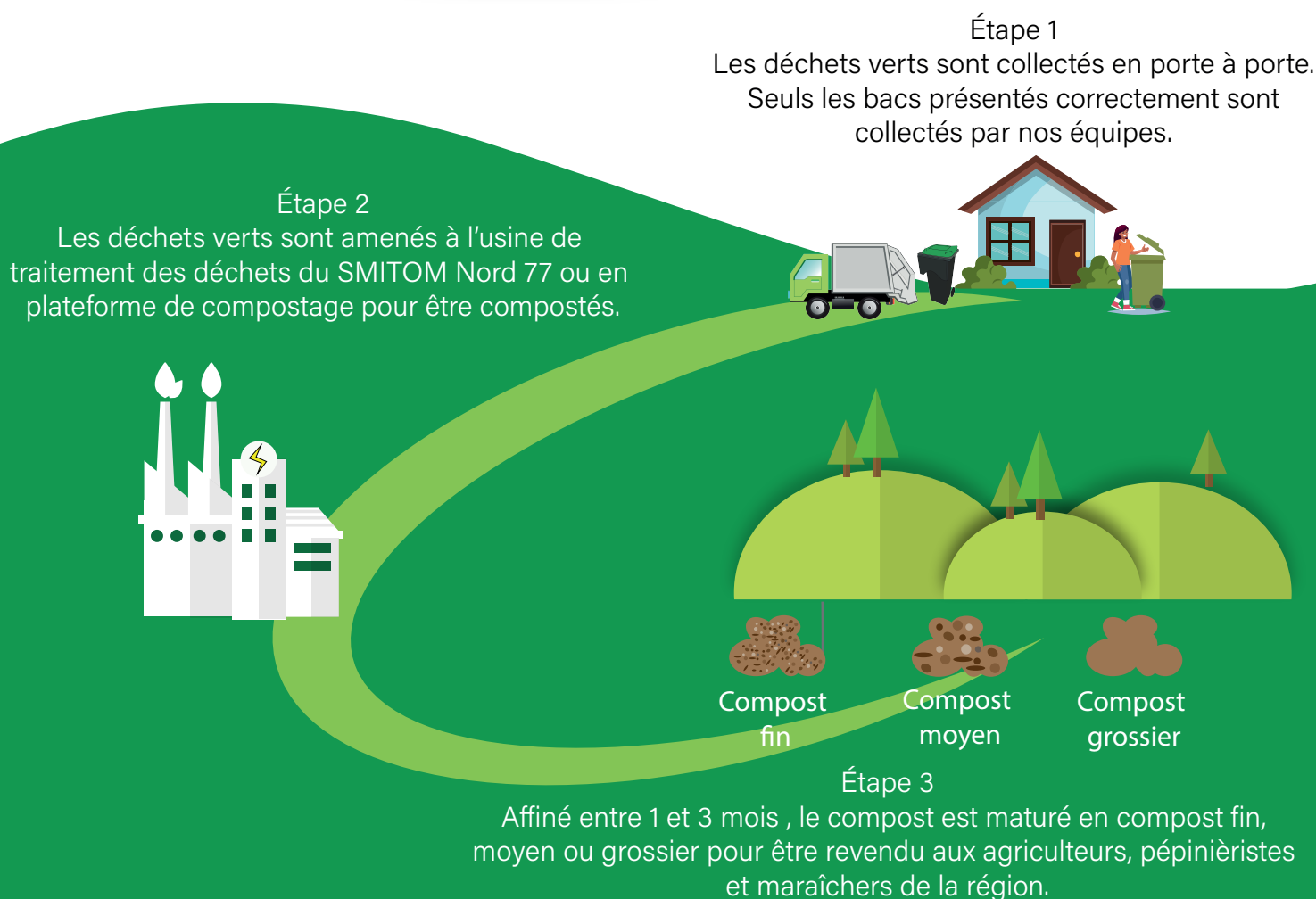
## Puis-je avoir plusieurs bacs ?

NON, mais le SMITOM NORD 77 peut financer l'acquisition d'un composteur. Vous trouverez toutes les informations sur leur site [www.smitom-nord77.fr](http://www.smitom-nord77.fr) ou au 01.60.44.40.03.

Le mulching peut aussi être une bonne alternative, cela consiste à tondre sans ramasser l'herbe.

## Que faire si votre bac est cassé, volé ou vandalisé ?

Contactez COVALTRI77 grâce au formulaire sur notre site internet ([www.covaltri77.fr](http://www.covaltri77.fr)), à l'adresse [mel contact@covaltri77.fr](mailto:contact@covaltri77.fr) ou appelez au 01 64 20 52 22. Un agent viendra réparer ou changer votre bac. Les casses dues à une usure normale ou à un de nos camions seront entièrement prises en charge.



**Covaltri77**

25 rue des Longs Sillons - 77120 Coulommiers  
01 64 20 52 22 - [contact@covaltri77.fr](mailto:contact@covaltri77.fr) - [WWW.covaltri77.fr](http://WWW.covaltri77.fr)